



## FICHE TECHNIQUE

# CENTRE HOSPITALIER COEUR DE SARTHE

## LE MANS

**COEUR de Sarthe, c'est une nouvelle architecture au service d'une ambition de santé publique au Mans.**

Pensé comme le nouveau centre de l'hôpital, il incarne la modernisation et le renforcement des pôles vitaux, rassemblant : les urgences, le bloc opératoire et les réanimations.

**Notre vision est celle d'un hôpital accueillant, solidaire et enduring.**

**Un hôpital enduring**, garant d'une activité continue 24h sur 24.

Le sas ambulance, relié au nouveau giratoire assure une prise en charge immédiate des patients couchés et en urgence vitale jusqu'à l'axe rouge du projet.

Le plateau des urgences, véritable socle actif, conjugue hospitalité et efficacité par une séparation stratégique des circuits chauds et froids extérieurs et intérieurs.

Il incarne aussi l'hôpital solidaire, ancré dans son territoire, qui offre un outil de soins unique.

La passerelle habitée du niveau 2 est un dispositif majeur qui relie le bloc opératoire et l'ambulatorie.

Cette boucle fluidifie l'ensemble des parcours et rattache intuitivement le bâtiment Monnet au système global.

Le niveau technique intercalé entre le bloc et les réanimations, optimise le traitement d'air.

Les réanimations, positionnées en attique et baignées de lumière naturelle, favorisent le soin et la qualité de vie des usagers.

Le projet incarne cette vision d'un **hôpital-accueillant**, capable de soigner bien sûr mais aussi de perdurer dans le temps, quelles que soient les crises sanitaires, sociales et climatiques à venir.

**Un hôpital ancré et ouvert sur la ville**, qui offre une nouvelle identité au site, tout en préservant la nature environnante.

Le battement du cœur hospitalier se lit dans la précision de ses flux, parce que chaque minute compte, et dans sa qualité d'accueil.

**Notre promesse, prendre soin de chaque vulnérabilité, ensemble et durablement.**

## ÉQUIPE

**Maîtrise d'ouvrage** Centre Hospitalier du Mans

**Architecte** AIA Life Designers

**Ingénierie TCE + économie** AIA Ingénierie

**Expertise environnementale** AIA Environnement

**Paysagiste** AIA Territoires

**OPC** AIA Management

**Géotechnicien** Ginger CEBTP

## LE PROJET EN BREF

**Programme** Construction d'un plateau technique et restructuration de la Chirurgie ambulatoire (urgences/ SAMU/SMUR, UHCD/imagerie/ réanimation : 40 lits, BOP : 19 salles, ambulatoire 35 places et stérilisation)  
Passages aux urgences : 80 000 passages dont psy dont 9000 pour la psychiatrie.

**Surface** neuve : 21 189 m<sup>2</sup> / réhabilitation : 1 870 m<sup>2</sup>

**Montant des travaux**

72 M€ HT (SEGUR Investissement : 85 M€ HT)

**Études** 2 ans

**Livraison** 2028 - 2032

## Contact

Service presse et communication

presse@aialifedesigners.fr

01 53 68 93 00

© AIA Life Designers architecture - image extérieure : Airstudio.



▲ Hall urgences



▲ Attentes filière valides urgences



▲ Ambulatoire

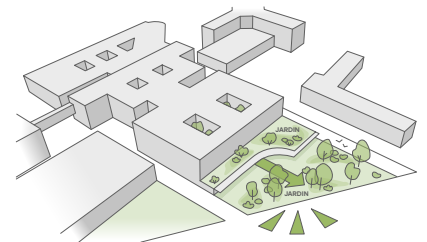
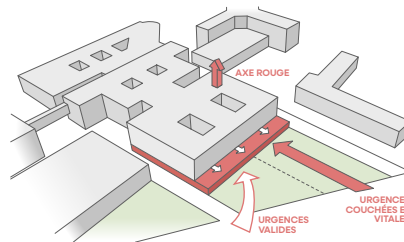
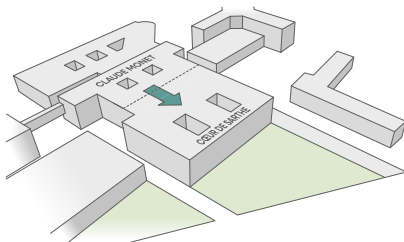
**Hôpital solidaire**

+

**Hôpital endurant**

=

**Hôpital accueillant**



▲ Concept