



FICHE DE PRÉSENTATION

MODERNISATION ET TRANSFORMATION ARCHITECTURALE DE L'UNITÉ DE VALORISATION ÉNERGÉTIQUE

PONTMAIN

La modernisation de l'Unité de Valorisation Énergétique de Pontmain s'inscrit dans une étape majeure pour le territoire mayennais, marquant à la fois la continuité du service public et l'ambition de renforcer la performance environnementale et énergétique du site. Engagé dans le cadre d'un projet global de transformation, ce programme vise le remplacement de la ligne de traitement historique par une nouvelle ligne L1 bis, tout en modernisant les installations existantes, afin de faire évoluer l'UVE vers une véritable « usine ressource » au service d'une énergie locale, durable et circulaire.

C'est dans ce contexte de mutation profonde, menée sans interruption d'exploitation et accompagnée d'exigences environnementales élevées, que le projet architectural et paysager propose de requalifier le site en articulant étroitement process industriel, qualité des espaces et intégration dans le paysage agricole environnant.

Afin de structurer et requalifier le site existant de l'UVE de Pontmain, un axe de composition se développe en articulant bâti et paysage, volumétries du process et aménagements paysagers. Séparant la ligne 2 existante de la nouvelle ligne L1 bis créée, le circuit de visite se développe sur cet « axe structurant » qui permet de découvrir le nouveau process tout en offrant des vues sur l'existant.

Après avoir traversé les locaux des exploitants, l'axe se prolonge vers le sud par une passerelle reliant le process aux espaces végétalisés intégrant le stationnement paysager et ouverts sur le paysage agricole.

Les nouveaux volumes de la ligne 1bis s'articulent dans la continuité de l'existant, avec notamment un travail d'alignement avec une matérialité de même nature, un bardage métallique à ondes verticales. C'est par un changement de couleur de bardage que l'intervention se révèle dans le paysage, avec le choix d'une teinte plus foncée, un gris vert, en écho à la végétation et aux arbres qui entourent le site.

Les parcours du personnel exploitant font l'objet d'une attention particulière, intégrant des aménagements de qualité guidés par la lumière naturelle, le dialogue avec le paysage ainsi que la diversité et le confort des espaces partagés.

En complément de l'axe structurant, trait d'union entre l'usine et la nature, l'ensemble des stationnements et des parcours sont traités comme un dispositif environnemental et paysager de transition entre bâti et terres agricoles.

ÉQUIPE

Maîtrise d'ouvrage Conseil départemental de la Mayenne (53)

Exploitant Suez RV Énergie

Expertise de construction Eiffage Construction Mayenne

Architecte AIA Life Designers

Paysagiste AIA Territoires

Expertise environnementale AIA Environnement

Ingénierie TCE Suez Engineering

Missions APD – PC - PRO – VISA - VCA - AOR - BIM

LE PROJET EN BREF

Surfaces 4 185 m² SDP

Montant des travaux 7 M€ HT

Livraison 2030

Contact

Service presse et communication

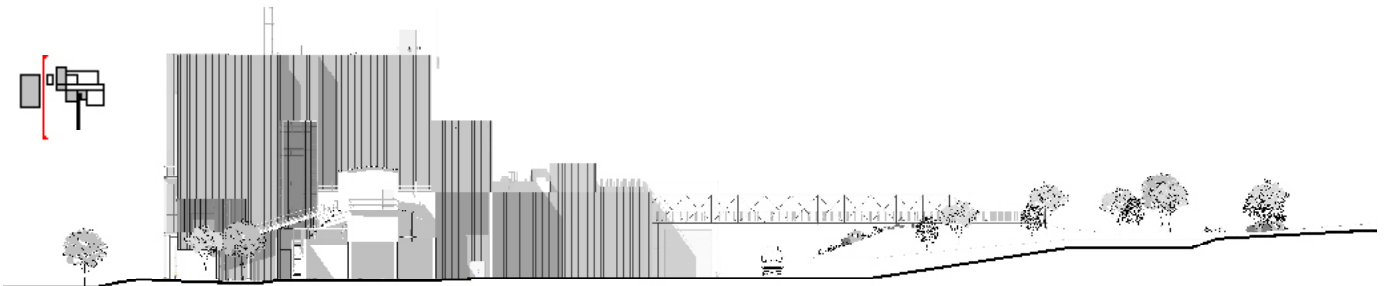
presse@aialifedesigners.fr

01 53 68 93 00

© AIA Life Designers architecture



▲ Vue depuis la passerelle piétonne



▲ Façade ouest



▲ Les terrasses et la passerelle



▲ Vue depuis le parc de stationnement



▲ Vue aérienne du site