



Photos non libres de droits / demande auprès du service Communication AIA Life Designers obligatoire.

FICHE TECHNIQUE

Réalisation du nouveau Centre Hospitalier Princesse Grace par AIA Life Designers architectes

PRINCIPAUTÉ DE MONACO

Un hôpital en belvédère entre ville et nature.

Accroché aux hauteurs de la baie de Monaco, le futur Centre Hospitalier Princesse Grace redéfinit le paysage monégasque en conciliant performance hospitalière, innovation architecturale et harmonie avec son site exceptionnel. Conçu par AIA Life Designers, le projet transforme l'hôpital existant en belvédère sur la Méditerranée, tout en garantissant la continuité des soins durant les travaux.

Édifié sur un socle végétalisé qui recompose le terrain et organise les continuités avec le bâti existant, l'hôpital s'élève pour dessiner de vastes voûtes ouvertes à la fois vers la mer et vers l'accueil.

Au-dessus de cette base technique, le bâtiment se déploie en corolle, multipliant les vues et la lumière naturelle. La plupart des chambres bénéficient de perspectives sur l'horizon, tandis que des patios intérieurs diffusent un éclairage généreux au cœur de l'édifice. Sur les toitures et dans les percées de volumes se développent des jardins suspendus, qui, dans une parfaite continuité avec le jardin exotique de Monaco, offre des espaces apaisants aussi bien aux patients qu'aux visiteurs.

Une architecture climatique : l'ombrière, voile protecteur et identité visuelle.

Inspirée de l'élégance monégasque, l'Hôpital Princesse Grace se pare d'une façade blanche légère et protectrice. À l'image d'une robe haute couture, elle ondule comme un drapé léger animé par la brise marine. Constituée de lames brise-soleil filantes, cette enveloppe protège des rayons du soleil, améliore le confort thermique et, tout en permettant une maintenance aisée, elle offre de larges ouvertures sur la mer.

La douceur des courbes crée une silhouette à la fois emblématique et délicate, faisant de l'Hôpital un édifice accueillant et largement ouvert sur son environnement.

Une architecture au service de l'expérience patient.

Évolutif et performant, le futur CHPG accueillera 386 lits d'hospitalisation, 121 places en hôpital de jour, un secteur psychiatrique de 65 lits, 182 postes de consultation, 31 salles d'examen et un plateau opératoire de quinze salles regroupées sur un même niveau.

Cette ambition programmatique accompagne la volonté de la Principauté d'offrir des infrastructures de santé de pointe à l'ensemble du territoire.

Plus qu'un équipement hospitalier, le nouveau Centre Hospitalier Princesse Grace se veut un lieu de soin humaniste où le bien-être, le paysage et la qualité d'accueil participent pleinement de l'expérience patient. Par son architecture innovante et sa démarche environnementale affirmée, il propose une vision renouvelée de l'hôpital de demain. Cette forte ambition environnementale a permis l'obtention d'une certification HQE niveau excellent, en harmonie avec les ambitions du territoire.

ÉQUIPE

Maîtrise d'ouvrage Principauté de Monaco

Architecte AIA Life Designers

Architecte monégasque Natacha Morin Innocenti

Ingénierie AIA Ingénierie & Tractebel Engineering

OPC IM projet Monaco

Expertise environnementale AIA Environnement

Paysages AIA Territoires - Atelier Foïs

LE PROJET EN BREF

Surfaces 98 000 m²

Concours lauréat 2013

Livraisons phase 1 : avril 2026

phase 2 : fin 2032 (chantier en cours)

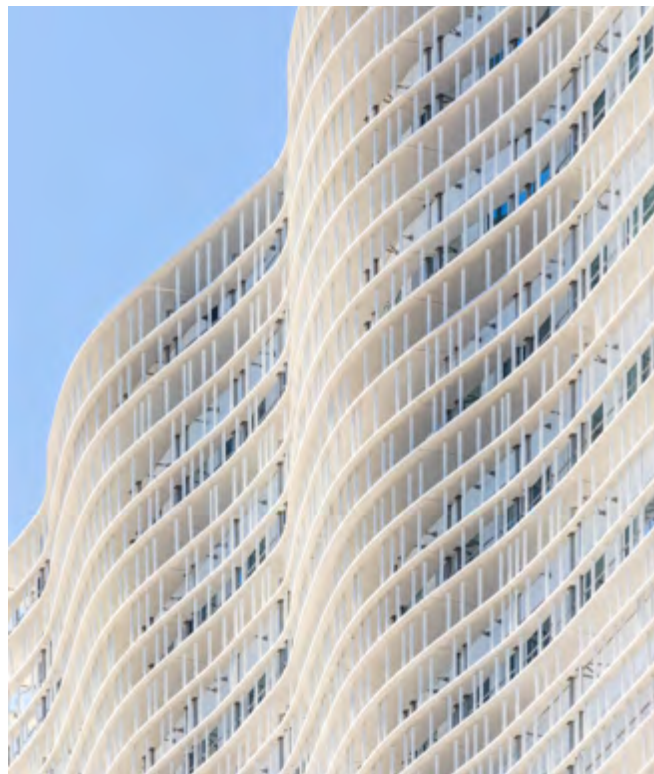
Contact

Service presse et communication

presse@aialifedesigners.fr

01 53 68 93 00

© AIA Life Designers, architectes - photo : Sergio Grazia



Photos non libres de droits / demande auprès du service Communication AIA Life Designers obligatoire.



Photos non libres de droits / demande auprès du service Communication AIA Life Designers obligatoire.

