



FICHE TECHNIQUE

PÔLE D'ÉCHANGE MULTIMODAL ET IMMEUBLE TERTIAIRE

NANTES

Un projet conçu et construit par une équipe engagée

Le Pôle d'Échanges Multimodal et immeuble tertiaire se situe au cœur de la transformation d'ampleur qui s'opère autour de la nouvelle gare de Nantes. Il vient marquer l'aboutissement d'un projet de remaillage urbain plus large : celui du trait d'union que la gare tire entre les quartiers historiques au Nord et les nouvelles formes urbaines du quartier d'Euronantes au Sud. En phase avec les mutations de la ville de demain : transformations urbaines, nouvelles mobilités, et nouvelles modalités de travail, le projet est porté par une double maîtrise d'ouvrage publique et privée - Nantes Métropole Aménagement et Batinantes - désireuse d'en faire un marqueur urbain ancré dans son époque.

L'équipe projet retenue pour la conception réalisation de cet ensemble emblématique s'est rassemblée autour de valeurs communes en alliant ses expertises reconnues. Conçu par les agences d'architecture DREAM et AIA Life Designers, le Carrousel il sera construit par un groupement mené par ETPO (mandataire), ANDRE BTP (filiale du groupe DEMATHIEU BARD) et BRIAND CONSTRUCTION BOIS. Une équipe d'entreprises basées à Nantes, fortement impliquées sur leur territoire, acteurs historiques du tissu économique local qui travaillent main dans la main depuis la conception de ce projet durable à forte valeur ajoutée.

Pour ce marché, les équipes vont réaliser l'ensemble du gros-œuvre, des fondations aux derniers acrotères, la structure et la façade bois, l'ensemble des lots techniques et les finitions intérieures.

Ce sont plus de 430 personnes qui seront impliquées sur ce projet qui prévoit de dédier environ 5 500 heures seront dédiées à l'insertion professionnelle.

L'ensemble abritera l'un des plus importants parcs de vélos de France pouvant accueillir jusqu'à 1 470 vélos. A travers lui, c'est la mobilité douce, chère à Nantes, qui se trouve promue et encouragée.

ÉQUIPE

Maîtrise d'ouvrage Nantes métropole aménagement, Bati-Nantes,

Architectes AIA Life Designers, DREAM

Ingénierie TCE + éco AIA Ingénierie

Entreprise TP ETPO, André BTP, Briand construction

Expertise environnementale AIA Environnement

Paysages Zephyr Paysage

Acoustique Gamba

Bureau de contrôle Namixis & SSICoor

Démarche environnementale
BREEAM very good / RT 2012 / E3C2 /
BBCA niveau excellent

LE PROJET EN BREF

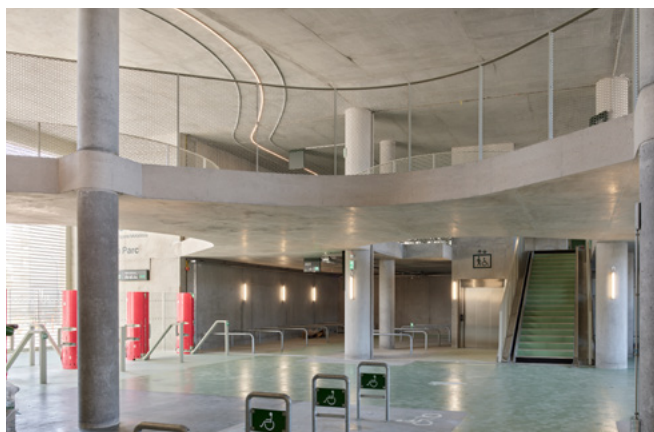
Surfaces équipements publics 12 750 m²
Surface bureaux 11 400 m²
Surface d'esplanade 3 700 m²
Démarche environnementale
BREEAM very good, RT 2012,
E3C2, BBCA niveau excellent
Montant estimatif des travaux 41,13 M€ HT
Concours lauréat 2021
Livraison Printemps 2025

Contact

Service presse et communication
presse@aialifedesigners.fr - 01 53 68 93 00
© AIA Life Designers et DREAM, architectes - photos : Stéphane Chalmeau



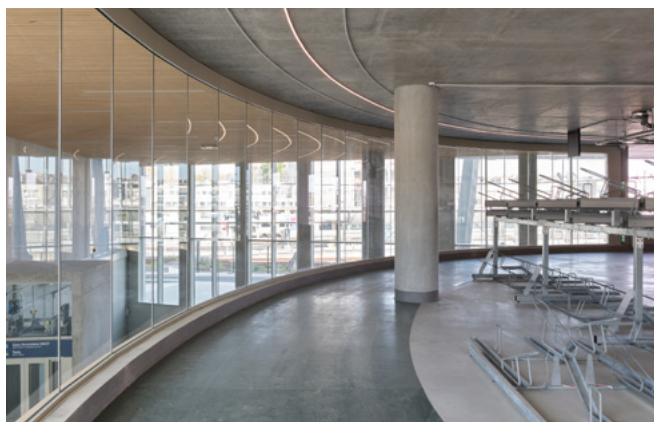
▲ Hall gare routière.



▲ Parking à vélos.



▲ Espace bureaux.



▲ Parking à vélos en mezzanine.



▲ Espace bureaux en mezzanine.