



FICHE TECHNIQUE

ÉCOLE NATIONALE SUPÉRIEURE MARITIME

LE HAVRE

Au Havre, entre deux bassins, se situe l'École Nationale Supérieure Maritime, à l'entrée de la ville et à la croisée du port. Sa morphologie, son expression et sa texture font écho aux bateaux qui naviguent sur les océans. Une longue réflexion a été menée en amont de sa construction, dans une optique de création de lien entre ville, friches et port afin de préserver la qualité du quai, autrement dit ses espaces de vides.

L'ensemble du programme a été configuré pour faire du bâtiment un outil pédagogique, dont l'organisation interne est comparable à celle d'un navire : c'est le concept inédit du Ship in School, où la technique est omniprésente.

Son positionnement, parallèle au quai, établit un rapport direct avec le bassin et le port. Son étrave se découpe et offre à la perspective d'entrée du Havre la silhouette d'une proue affûtée et tendue face à la ville.

Le bâtiment s'élève sur trois façades vitrées, créant ainsi une transition entre l'eau, la terre et le ciel. Cette séquence progressive prend naissance sur le quai, s'ouvre à la ville par un parvis de différents niveaux d'altitude et se déploie par une « rue-escalier » qui traverse les quatre étages de l'édifice jusqu'au pont supérieur, qui offre un large panorama sur le port et l'estuaire de la Seine.

L'enveloppe de résille métallique – en aluminium anodisé – aux reflets sombres et fluctuants selon les saisons, les heures de la journée et les variations climatiques accroche l'œil des passants.

L'ENSM est en capacité de gérer ses énergies et d'assurer son autonomie grâce à la construction d'un équipement suivant la démarche bâtiment à énergie positive (BEPOS), notamment grâce à un échangeur de chaleur immergé dans l'eau de mer, une innovation d'AIA Ingénierie.

ÉQUIPE

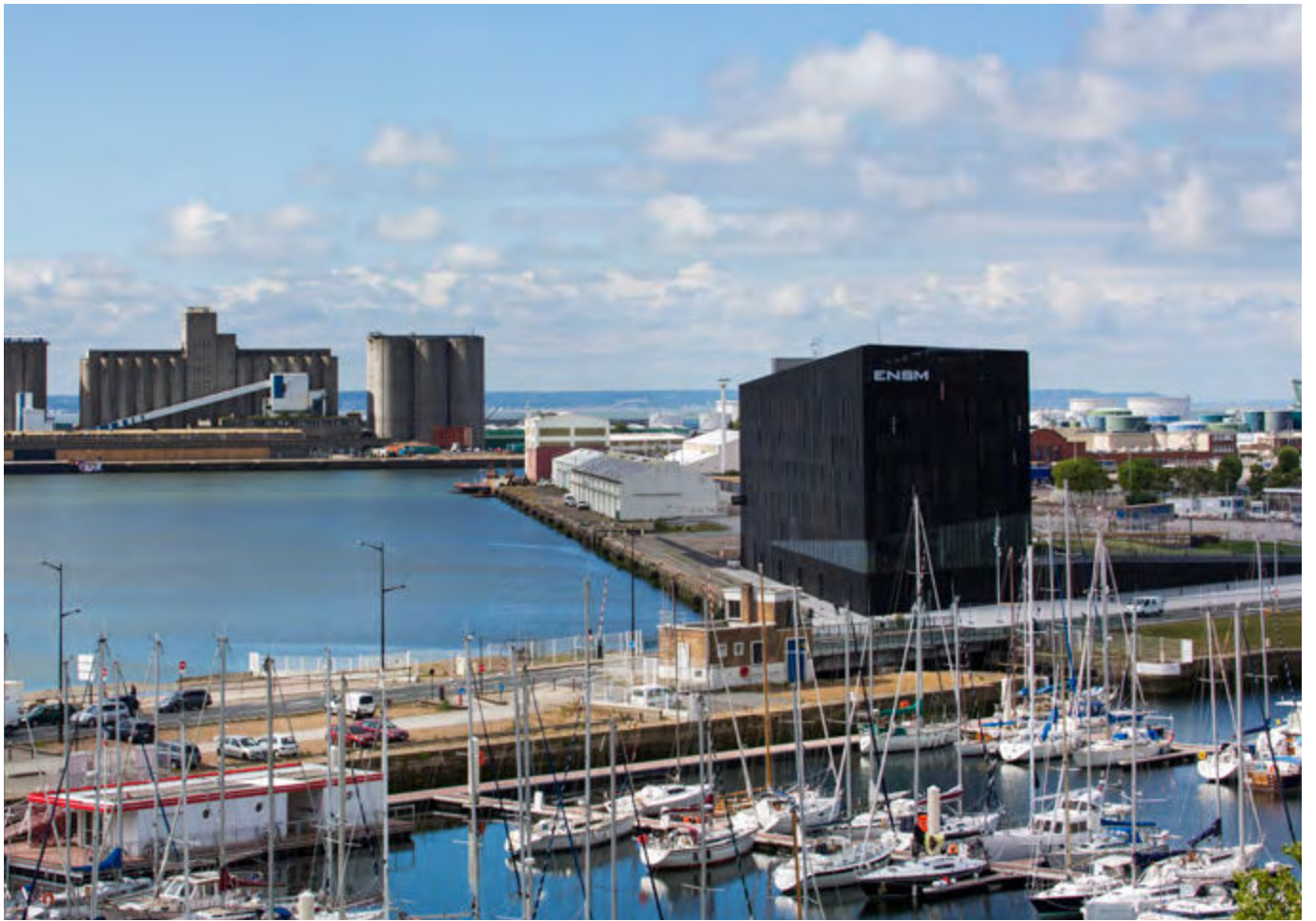
Maîtrise d'ouvrage Communauté d'Agglomération Havraise (Codah)
Architectes AIA Architectes + Intens-Cité
Ingénierie BET fluides et VRD : AIA Ingénierie
Expertise environnementale Echos-BET
Économiste : Économie 80

LE PROJET EN BREF

Surfaces 12 750 m²
Montant estimatif des travaux 18,37 M€ HT
Concours lauréat 2012
Livraison 2015

Contact

Service presse et communication
presse@aialifedesigners.fr
01 53 68 93 00
©images : G.Satre



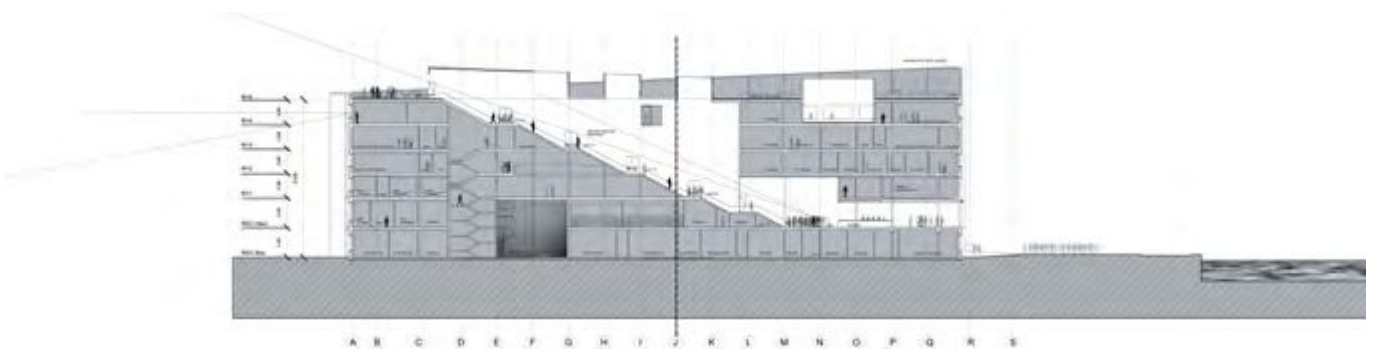
▲ Vue aérienne



▲ Accueil



▲ Entrée



▲ Coupe