



FICHE TECHNIQUE

ILOT 1.4 ZAC PORTE DE VALENCIENNES

LILLE

Stratégiquement situé au carrefour de plusieurs axes, l'îlot 1.4 constitue le dernier jalon de la requalification du quartier mixte créé en 2006. Bordé par le périphérique, desservi par l'autoroute A1, situé à proximité de la station de métro Porte de Valenciennes, et longé par l'avenue Cordonnier, le site fait fonction de seuil. Il associe l'urbain au végétal et fait dialoguer l'immeuble de bureaux avec une forêt inspirée des préceptes de Miyawaki localement appliqués.

Bien qu'adoptant les codes du quartier, le projet a sa propre lisibilité qui s'affirme dans une architecture de contrastes mêlant l'élément minéral à l'élément végétal. Bordé par une forêt linéaire et par une tranchée ferroviaire, le bâtiment développé en N7 se coiffe d'un toit-terrasse en forme de forêt perchée. Si les façades présentent une trame régulière qui rappelle les usages locaux, un jeu sur les proportions des ouvertures et un découpage en lanières de la structure manifestent la volonté d'une architecture frappée de singularité. Verticalement scandé par un enroulement de terrasses végétalisées qui fait le lien entre forêt linéaire et forêt perchée, horizontalement rythmé par un dispositif de jardinières, l'immeuble semble opposer la quiétude des espaces verts à l'agitation routière environnante. Les matériaux s'entremêlent eux aussi dans des jeux de teintes et de textures. Béton nu ou habillé de tuiles de terre cuite, bois verni, surfaces vitrées, participent de l'idée d'une construction d'un hiératisme rassurant au milieu de la myriade de flux qui la ceignent.

De même que les espaces extérieurs, les bureaux, conçus pour offrir un cadre chaleureux à leurs usagers, favorisent également les échanges. La mixité des fonctions se traduit dans le visage du bâti. Elle s'incarne aussi dans le caractère mouvant d'une architecture pensée selon une logique de construction durable. Adaptable, réversible, le projet est conçu dans une démarche bas carbone impliquant le recours à des matériaux locaux et à des dispositifs propres à tendre vers la sobriété énergétique.

ÉQUIPE

Maîtrise d'ouvrage Groupe Duval et Aire Nouvelle
Architectes AIA Architectes
Ingénierie TCE + éco AIA Ingénierie
Etudes structure bois Ingébois
Etudes environnementale, énergétiques et acoustiques Polyexpert Environnement
Paysages AIA Territoires
Economiste Ghesquiere Dierickx

LE PROJET EN BREF

Surfaces 8 000 m² SDO - 7800 m² SU
Objectif environnemental
Label E+C- Niveau E2C2 (RE2020)
Montant estimatif des travaux 14,8 M€ HT
Concours Lauréat novembre 2022
Livraison 2026

Contact

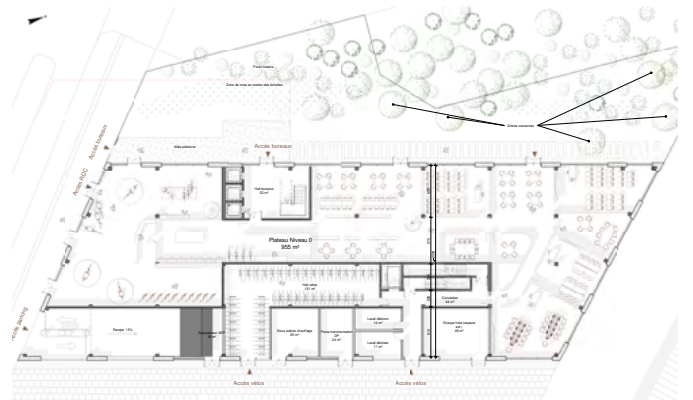
Service presse et communication
presse@aialifedesigners.fr
01 53 68 93 00
©images : Charles Wallon



▲ Vue depuis le périphérique



▲ Façade Ouest



▲ Plan de Rez-de-chaussée



▲ Plan de masse